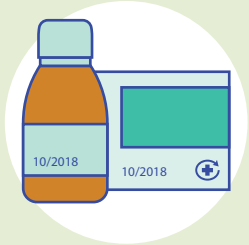
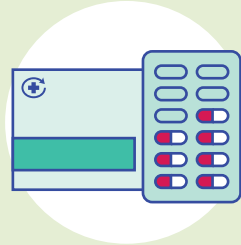


PUNTO SIGRE

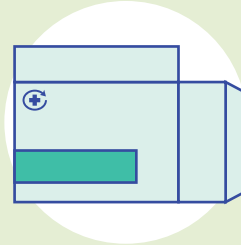
QUÉ DEPOSITAR



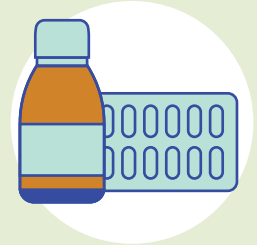
Medicamentos
caducados



Medicamentos
que no necesites



Cajas de
medicamentos



Envases vacíos
o con restos

QUÉ NO DEPOSITAR



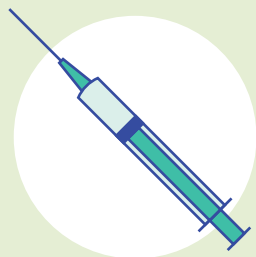
Guantes



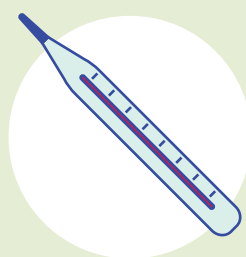
Mascarillas

RECUERDA

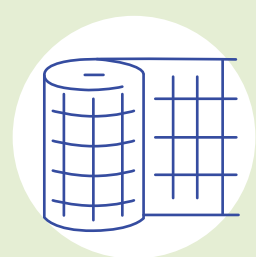
No se pueden depositar
guantes ni mascarillas en
el Punto SIGRE



Agujas



Termómetros



Gasas



Productos químicos



Radiografías



Pilas

¿PUEDO LLEVAR LOS RESIDUOS DE MEDICAMENTOS AL PUNTO SIGRE DURANTE EL ESTADO DE ALARMA?



SI NO NECESITAS IR
A LA FARMACIA,
NO

Recomendamos a la población quedarse en casa y, solo durante estos días, **guardar** los residuos de medicamentos y sus envases hasta que finalice el Estado de Alarma.



SI ES IMPRESCINDIBLE
PARA TI IR A LA FARMACIA,
SÍ

Solo debes llevar los envases vacíos o con restos de medicamentos al Punto SIGRE en el caso de que tenga que acudir **de forma imprescindible a la farmacia**.



SI HAS DADO POSITIVO
EN CORONAVIRUS O HAS
ESTADO EN CUARENTENA,
NO

En hogares con personas con positivo en COVID-19 o en cuarentena, **estos residuos deben colocarse** en la bolsa de la fracción **resto o rechazo** (bolsa negra).